

МУНИЦИПАЛЬНОЕ БЮДЖЕТНОЕ ОБЩЕОБРАЗОВАТЕЛЬНОЕ УЧРЕЖДЕНИЕ

«СРЕДНЯЯ ШКОЛА С.АНУЧИНО

АНУЧИНСКОГО РАЙОНА ПРИМОРСКОГО КРАЯ»

**ПАСПОРТ
ДОСТУПНОСТИ
№ 2 ОП – 20 - 19
МБОУ ШКОЛЫ
С.АНУЧИНО**

2018 Г.

УТВЕРЖДАЮ
Начальник отдела по
Анучинскому МР департамента
труда и социального развития
Приморского края
В.В. Потерба
« 29 » января 2018 г.

ПАСПОРТ ДОСТУПНОСТИ
объекта социальной инфраструктуры (ОСИ)
№ 2 ОП – 20 - 19

1. Общие сведения об объекте

- 1.1. Наименование (вид) объекта Муниципальное бюджетное общеобразовательное учреждение «Средняя школа с.Анучино Анучинского района Приморского края»
- 1.2. Адрес объекта ул. Лазо, д. 4, с. Анучино, Анучинского района, Приморского края, тел.84236291485, e-mail-anuchino1@yandex.ru
- 1.3. Сведения о размещении объекта:
- 2 здания, соединённых между собой: 1 здание из 3-х этажей, кирпичное; 1 здание из 2-х этажей, кирпичное, 2922,2кв.м
- наличие прилегающего земельного участка (да, нет); 2 га
- 1.4. Год постройки здания 1972 г., 1977, последнего капитального ремонта 2013 год
- 1.5. Дата предстоящих плановых ремонтных работ: текущий 2017 г.

Сведения об организации, расположенной на объекте

- 1.6. Название организации (учреждения)Муниципальное бюджетное общеобразовательное учреждение «Средняя школа с.Анучино Анучинского района Приморского края»
МБОУ школа с. Анучино.
(полное юридическое наименование – согласно Уставу, краткое наименование)
- 1.7. Юридический адрес организации (учреждения) с. Анучино, ул. Лазо,4
- 1.8. Основание для пользования объектом оперативное управление
- 1.9. Форма собственности муниципальная
- 1.10. Территориальная принадлежность региональная
- 1.11. Вышестоящая организация (наименование) КУ МОУО администрации Анучинского муниципального района
- 1.12. Адрес вышестоящей организации, другие координаты ул. Слизкова, 5, с. Анучино, Анучинского района, Приморского края
телефон: (42362) 91785, факс: (42362)91664, e-mail: anuchinsky_ed@mail.ru

2. Характеристика деятельности организации на объекте

- 2.1 Сфера деятельности образовательная деятельность
- 2.2 Виды оказываемых услуг предоставление начального общего, основного общего ,среднего полного (общего) образования, дополнительного образования детей
- 2.3 Форма оказания услуг: на объекте, дистанционно (интернет, телефон).
- 2.4 Категории обслуживаемого населения по возрасту: 6,5-18 лет
- 2.5 Категории обслуживаемых инвалидов: инвалиды передвигающиеся на коляске, инвалиды с нарушениями опорно-двигательного аппарата, нарушениями зрения, нарушениями слуха, нарушениями умственного развития.

2.6 Плановая мощность: посещаемость (количество обслуживаемых в день), вместимость, пропускная способность - обучается 549 учащихся, школа на 440 в одну смену мест, работников-56

2.7 Участие в исполнении ИПР инвалида, ребенка-инвалида – да

3. Состояние доступности объекта

3.1 Путь следования к объекту пассажирским транспортом

(описать маршрут движения с использованием пассажирского транспорта)

Маршруты школьного автобуса –Анучино - Новая Варваровка – Ауровка - Анучино

Пригородные маршруты автобусов № 102, 584, 583 до автостанции – с. Анучино.

Наличие адаптированного пассажирского транспорта к объекту - не имеется

3.2 Путь к объекту от ближайшей остановки пассажирского транспорта:

3.2.1. расстояние до объекта от остановки от остановки школьного автобуса- 60 м

расстояние до объекта от остановки транспорта: ближайшая остановка «Автостанция» с. Анучино 175 м

3.2.2 время движения (пешком) 2-3 мин

3.2.3 наличие выделенного от проезжей части пешеходного пути (нет)

3.2.4 Перекрестки: нерегулируемые

3.2.5 Информация на пути следования к объекту: нет

3.2.6 Перепады высоты на пути: нет

Их обустройство для инвалидов на коляске: нет

3.3 Организация доступности объекта для инвалидов – форма обслуживания*

№№ п/п	Категория инвалидов (вид нарушения)	Вариант организации доступности объекта (формы обслуживания)*
1.	Все категории инвалидов и МГН	ДУ
	<i>в том числе инвалиды:</i>	
2	передвигающиеся на креслах-колясках	ДУ
3	с нарушениями опорно-двигательного аппарата	ДУ
4	с нарушениями зрения	ДУ
5	с нарушениями слуха	ДУ
6	с нарушениями умственного развития	ДУ

* _ указывается один из вариантов: «А», «Б», «ДУ», «ВНД»:

«А» - доступность всех зон и помещений (универсальная);

«Б» - выделены для обслуживания инвалидов специальные участки и помещения;

«ДУ» - обеспечена условная доступность: помощь сотрудника организации, либо услуги предоставляются на дому или дистанционно;

«ВНД» - доступность не организована (временно недоступно).

3.4 Состояние доступности основных структурно-функциональных зон

№ № п/п	Основные структурно- функциональные зоны	Состояние доступности, в том числе для основных категорий инвалидов**	Приложение	
			№ на плане	№ фото

1	Территория, прилегающая к зданию (участок)	ДП-В	№ 1	№ 1
2	Вход (входы) в здание	ДП-И (Г,У) ДЧ-И (С,О,К)	№ 2	№ 2
3	Путь (пути) движения внутри здания (в т.ч. пути эвакуации)	ДП-И (К,Г,У) ДЧ-И (С,О)	№ 3	№ 3
4	Зона целевого назначения здания (целевого посещения объекта)	ДП - И (К,У,Г) ДЧ-И (О,С)	№ 4	№ 4
5	Санитарно-гигиенические помещения	ДП – И (Г,У) ДЧ-И (С,О) ДУ (К)	№ 5	№ 5
6	Система информации и связи (на всех зонах)	ДП-И (О,У, Г) ДЧ -И (К) ДУ (С)	№6	№6
7	Пути движения к объекту (от остановки транспорта)	ДЧ-В	№ 7	№ 7

※※ Указывается: **ДП-В** - доступно полностью всем; **ДП-И** (К, О, С, Г, У) – доступно полностью избирательно (указать категории инвалидов); **ДЧ-В** - доступно частично всем; **ДЧ-И** (К, О, С, Г, У) – доступно частично избирательно (указать категории инвалидов); **ДУ** - доступно условно, **ВНД** – временно недоступно

3.5. ИТОГОВОЕ ЗАКЛЮЧЕНИЕ о состоянии доступности ОСИ: Доступно полностью избирательно для инвалидов (Г, У); Доступно условно для инвалидов (К, О, С) в связи с тем, что ширина дверного прохода кабинетов менее 0,9 м, имеется порог, превышающий 0,025 м, нет крепления двери обеспечивающего задержку автоматического закрывания продолжительностью не менее 5 сек., нет тактильных и визуальных средств информации в местах получения услуги.

4. Управленческое решение

4.1. Рекомендации по адаптации основных структурных элементов объекта

№ № п \п	Основные структурно-функциональные зоны объекта	Рекомендации по адаптации объекта (вид работы)*
1	Территория, прилегающая к зданию (участок)	Текущий ремонт
2	Вход (входы) в здание	Текущий ремонт
3	Путь (пути) движения внутри здания (в т.ч. пути эвакуации)	Текущий ремонт
4	Зона целевого назначения здания (целевого посещения объекта)	Текущий ремонт
5	Санитарно-гигиенические помещения	Капитальный ремонт; Текущий ремонт; Технические решения невозможны
6	Система информации на объекте (на всех зонах)	Текущий ремонт
7	Пути движения к объекту (от остановки транспорта)	Текущий ремонт
8	Все зоны и участки	Капитальный ремонт + Текущий ремонт + Технические решения невозможны

*- указывается один из вариантов (видов работ): не нуждается; ремонт (текущий, капитальный); индивидуальное решение с ТСП; технические решения невозможны – организация альтернативной формы обслуживания

4.2. Период проведения работ 2018-2019 гг. в рамках исполнения – Подпрограмма социальной поддержки инвалидов «Доступная среда муниципальной программы «Развитие социально-культурной сферы Анучинского муниципального района на 2015-2019 г.г.» в последующие годы в рамках целевых программ и планов».

4.3. Ожидаемый результат (по состоянию доступности) после выполнения работ по адаптации Обеспечение частичной избирательной доступности для слепых.

Оценка результата исполнения программы, плана (по состоянию доступности) ДУ

4.4. Для принятия решения требуется, не требуется (*нужное подчеркнуть*):

Согласование Администрация Анучинского муниципального района

Имеется заключение уполномоченной организации о состоянии доступности объекта (*наименование документа и выдавшей его организации, дата*)- нет

4.5. Информация может быть размещена (обновлена) на сайте МБОУ школы с. Анучино (anuchino-school.ru)

(наименование сайта, портала)

5. Особые отметки

Паспорт сформирован на основании:

1. Анкеты (информации об объекте) от «11» 01. 2018 г.,

2. Акта обследования объекта: № акта _____ от « 22» 01. 2018г.

3. Решения Комиссии _____ от « 29 » _____ 01 _____ 2018 _____ г.

УТВЕРЖДАЮ
Директор МБОУ школы
с. Анучино
М.А. Шульц
« 11 » января 2018 г.

АНКЕТА
(информация об объекте социальной инфраструктуры)
К ПАСПОРТУ ДОСТУПНОСТИ ОСИ
№ 2 ОП – 20 - 19

1. Общие сведения об объекте

- 1.1. Наименование (вид) объекта Муниципальное бюджетное общеобразовательное учреждение «Средняя школа с. Анучино Анучинского района Приморского края»
- 1.2. Адрес объекта ул. Лазо, д. 4 с. Анучино, Анучинский район, Приморский край, тел. 84236291485, e-mail-anuchino1@yandex.ru
- 1.3. Сведения о размещении объекта:
- 2 здания, соединённых между собой: 1 здание из 3-х этажей, кирпичное; 1 здание из 2-х этажей, кирпичное, 2922,2 кв.м
- наличие прилегающего земельного участка (да, нет); 2 га
- 1.4. Год постройки здания 1972 г., 1977, последнего капитального ремонта 2013 год
- 1.5. Дата предстоящих плановых ремонтных работ: текущий 2017 г.

Сведения об организации, расположенной на объекте

- 1.6. Название организации (учреждения) Муниципальное бюджетное общеобразовательное учреждение «Средняя школа с. Анучино Анучинского района Приморского края» МБОУ школа с. Анучино.
(полное юридическое наименование – согласно Уставу, краткое наименование)
- 1.7. Юридический адрес организации (учреждения) с. Анучино, ул. Лазо, 4
- 1.8. Основание для пользования объектом оперативное управление
- 1.9. Форма собственности муниципальная
- 1.10. Территориальная принадлежность региональная
- 1.11. Вышестоящая организация (наименование) КУ МОУО администрации Анучинского муниципального района
- 1.12. Адрес вышестоящей организации, другие координаты ул. Слизкова, 5, с. Анучино, Анучинского района, Приморского края
телефон: (42362) 91785, факс: (42362) 91664, e-mail: anuchinsky_ed@mail.ru

2. Характеристика деятельности организации на объекте

- 2.1 Сфера деятельности образовательная деятельность
- 2.2 Виды оказываемых услуг: предоставление дошкольного, начального общего, основного (общего), среднего полного (общего), дополнительного образования детей
- 2.3 Форма оказания услуг: на объекте, дистанционно (интернет, телефон).
- 2.4 Категории обслуживаемого населения по возрасту: 6,5-18 лет
- 2.5 Категории обслуживаемых инвалидов: инвалиды, передвигающиеся на коляске, инвалиды с нарушениями опорно-двигательного аппарата, нарушениями зрения, нарушениями слуха, нарушениями умственного развития.
- 2.6 Плановая мощность: посещаемость (количество обслуживаемых в день), вместимость, пропускная способность - обучается 549 учащихся, школа на 440 в одну смену мест, работников-56
- 2.7 Участие в исполнении ИПР инвалида, ребенка-инвалида – да

3. Состояние доступности объекта для инвалидов и других маломобильных групп населения (МГН)

3.1 Путь следования к объекту пассажирским транспортом

(описать маршрут движения с использованием пассажирского транспорта)

Маршруты школьного автобуса – Анучино - Новая Варваровка – Ауровка - Анучино
 Пригородные маршруты автобусов № 102, 584, 583 до автостанции – с. Анучино.
 Наличие адаптированного пассажирского транспорта к объекту - не имеется

3.2 Путь к объекту от ближайшей остановки пассажирского транспорта:

3.2.1. расстояние до объекта от остановки от остановки школьного автобуса- 60 м
 расстояние до объекта от остановки транспорта: ближайшая остановка «Автостанция» с.

Анучино 175 м

3.2.2 время движения (пешком) 3-5 мин

3.2.3 наличие выделенного от проезжей части пешеходного пути (нет)

3.2.4 Перекрестки: нерегулируемые

3.2.5 Информация на пути следования к объекту: нет

3.2.6 Перепады высоты на пути: нет

Их обустройство для инвалидов на коляске: нет

3.3 Организация доступности объекта для инвалидов – форма обслуживания*

№№ п/п	Категория инвалидов (вид нарушения)	Вариант организации доступности объекта (формы обслуживания)*
1.	Все категории инвалидов и МГН	ДУ
	<i>в том числе инвалиды:</i>	
2	передвигающиеся на креслах-колясках	ДУ
3	с нарушениями опорно-двигательного аппарата	ДУ
4	с нарушениями зрения	ДУ
5	с нарушениями слуха	ДУ
6	с нарушениями умственного развития	ДУ

* _ указывается один из вариантов: «А», «Б», «ДУ», «ВНД»:

«А» - доступность всех зон и помещений (универсальная);

«Б» - выделены для обслуживания инвалидов специальные участки и помещения;

«ДУ» - обеспечена условная доступность: помощь сотрудника организации, либо услуги предоставляются на дому или дистанционно;

«ВНД» - доступность не организована (временно недоступно).

4. Управленческое решение (предложения по адаптации основных структурных элементов объекта)

4.1. Рекомендации по адаптации основных структурных элементов объекта

№ № п \п	Основные структурно-функциональные зоны объекта	Рекомендации по адаптации объекта (вид работы)*
1	Территория, прилегающая к зданию (участок)	Текущий ремонт
2	Вход (входы) в здание	Текущий ремонт
3	Путь (пути) движения внутри здания (в т.ч. пути эвакуации)	Текущий ремонт

4	Зона целевого назначения здания (целевого посещения объекта)	Текущий ремонт
5	Санитарно-гигиенические помещения	Капитальный ремонт; Текущий ремонт; Технические решения невозможны
6	Система информации на объекте (на всех зонах)	Текущий ремонт
7	Пути движения к объекту (от остановки транспорта)	Текущий ремонт
8	Все зоны и участки	Капитальный ремонт + Текущий ремонт + Технические решения невозможны

*- указывается один из вариантов (видов работ): не нуждается; ремонт (текущий, капитальный); индивидуальное решение с ТСП; технические решения невозможны – организация альтернативной формы обслуживания

Размещение информации на сайте МБОУ школы с. Анучино (anuchino-school.ru)

(наименование сайта, портала)

Шульц М.А., директор МБОУ школы с. Анучино тел. 8 (42362)91485

(подпись, Ф.И.О., должность; координаты для связи уполномоченного представителя объекта)

4	Зона целевого назначения здания (целевого посещения объекта)	Текущий ремонт
5	Санитарно-гигиенические помещения	Капитальный ремонт; Текущий ремонт; Технические решения невозможны
6	Система информации на объекте (на всех зонах)	Текущий ремонт
7	Пути движения к объекту (от остановки транспорта)	Текущий ремонт
8	Все зоны и участки	Капитальный ремонт + Текущий ремонт + Технические решения невозможны

*- указывается один из вариантов (видов работ): не нуждается; ремонт (текущий, капитальный); индивидуальное решение с ТСП; технические решения невозможны – организация альтернативной формы обслуживания

Размещение информации на сайте МБОУ школы с. Анучино (anuchino-school.ru)

(наименование сайта, портала)

Шульц М.А., директор МБОУ школы с. Анучино тел. 8 (42362)91485

(подпись, Ф.И.О., должность; координаты для связи уполномоченного представителя объекта)

УТВЕРЖДАЮ
Начальник отдела по
Анучинскому МР департамента
труда и социального развития
Приморского края
В.В. Потерба
« 22 » января 2018 г.

**АКТ ОБСЛЕДОВАНИЯ
объекта социальной инфраструктуры
К ПАСПОРТУ ДОСТУПНОСТИ ОСИ
№ 2 ОП – 20 - 19**

с. Анучино, Приморского края

« 22 » января 2018 г.

Наименование территориального образования субъекта РФ

1. Общие сведения об объекте

1.1. Наименование (вид) объекта здание Муниципального бюджетного общеобразовательного учреждения «Средняя школа с. Анучино Анучинского района Приморского края»

1.2. Адрес объекта ул. Лазо, д. 4, с. Анучино, Анучинский район, Приморский край

1.3. Сведения о размещении объекта:

- здание общей площадью 2922,9 кв.м

- наличие прилегающего земельного участка (да, нет); 2 га

1.4. Год постройки здания 1972 г., 1977 г., последнего капитального ремонта 2013 год

1.5. Дата предстоящих плановых ремонтных работ: текущий 2017 г.

1.6. Название организации (учреждения) Муниципальное бюджетное общеобразовательное учреждение «Средняя школа с. Анучино Анучинского района Приморского края»

МБОУ школа с. Анучино

(полное юридическое наименование – согласно Уставу, краткое наименование)

1.7. Юридический адрес организации (учреждения) с. Анучино, ул. Лазо, 4

2. Характеристика деятельности организации на объекте

Дополнительная информация: образовательная деятельность

3. Состояние доступности объекта

3.1 Путь следования к объекту пассажирским транспортом

(описать маршрут движения с использованием пассажирского транспорта)

Маршруты школьного автобуса – Анучино-Новая Варваровка – Ауровка-Анучино

Пригородные маршруты автобусов № 102, 584, 583 до автостанции – с. Анучино.

Наличие адаптированного пассажирского транспорта к объекту - не имеется

3.2 Путь к объекту от ближайшей остановки пассажирского транспорта:

3.2.1. расстояние до объекта от остановки от остановки школьного автобуса- 60 м

расстояние до объекта от остановки транспорта: ближайшая остановка «Автостанция» с.

Анучино 175 м

3.2.2 время движения (пешком) 3-5 мин

3.2.3 наличие выделенного от проезжей части пешеходного пути (да)

3.2.4 Перекрестки: нерегулируемые

3.2.5 Информация на пути следования к объекту: нет

3.2.6 Перепады высоты на пути: нет

Их обустройство для инвалидов на коляске: да, нет

3.3 Организация доступности объекта для инвалидов – форма обслуживания*

№№ п/п	Категория инвалидов (вид нарушения)	Вариант организации доступности объекта (формы обслуживания)*
1.	Все категории инвалидов и МГН	ДУ
	<i>в том числе инвалиды:</i>	
2	передвигающиеся на креслах-колясках	ДУ
3	с нарушениями опорно-двигательного аппарата	ДУ
4	с нарушениями зрения	ДУ
5	с нарушениями слуха	ДУ
6	с нарушениями умственного развития	ДУ

* _ указывается один из вариантов: «А», «Б», «ДУ», «ВНД»:

«А» - доступность всех зон и помещений (универсальная);

«Б» - выделены для обслуживания инвалидов специальные участки и помещения;

«ДУ» - обеспечена условная доступность: помощь сотрудника организации, либо услуги предоставляются на дому или дистанционно;

«ВНД» - доступность не организована (временно недоступно).

3.4 Состояние доступности основных структурно-функциональных зон

№ № п/п	Основные структурно- функциональные зоны	Состояние доступности, в том числе для основных категорий инвалидов**	Приложение	
			№ на плане	№ фото
1	Территория, прилегающая к зданию (участок)	ДП-В	№ 1	№ 1
2	Вход (входы) в здание	ДП-И (Г,У) ДЧ-И (С,О,К)	№ 2	№ 2
3	Путь (пути) движения внутри здания (в т.ч. пути эвакуации)	ДП-И (К,Г,У) ДЧ-И (С,О)	№ 3	№ 3
4	Зона целевого назначения здания (целевого посещения объекта)	ДП - И (К,У,Г) ДЧ-И (О,С)	№ 4	№ 4
5	Санитарно-гигиенические помещения	ДП - И (Г,У) ДЧ-И (С,О) ДУ (К)	№ 5	№ 5
6	Система информации и связи (на всех зонах)	ДП-И (О,У, Г) ДЧ -И (К) ДУ (С)	№6	№6
7	Пути движения к объекту (от остановки транспорта)	ДЧ-В	№ 7	№ 7

*** Указывается: ДП-В - доступно полностью всем; ДП-И (К, О, С, Г, У) – доступно полностью избирательно (указать категории инвалидов); ДЧ-В - доступно частично всем; ДЧ-И (К, О, С, Г, У) – доступно частично избирательно (указать категории инвалидов); ДУ - доступно условно, ВНД - недоступно

3.5. ИТОГОВОЕ ЗАКЛЮЧЕНИЕ о состоянии доступности ОСИ: Доступно полностью избирательно (Г, У), ДУ-И (К, О, С) в связи с тем, что ширина дверного прохода кабинетов менее 0,9 м, имеется порог, превышающий 0,025 м, нет крепления двери обеспечивающего задержку автоматического закрывания продолжительностью не менее 5 сек., нет кнопки вызова персонала.

4. Управленческое решение (проект)

4.1. Рекомендации по адаптации основных структурных элементов объекта:

№ № п \п	Основные структурно-функциональные зоны объекта	Рекомендации по адаптации объекта(вид работы)*
1	Территория, прилегающая к зданию (участок)	Текущий ремонт
2	Вход (входы) в здание	Текущий ремонт
3	Путь (пути) движения внутри здания (в т.ч. пути эвакуации)	Текущий ремонт
4	Зона целевого назначения здания (целевого посещения объекта)	Текущий ремонт
5	Санитарно-гигиенические помещения	Капитальный ремонт; Текущий ремонт; Технические решения невозможны
6	Система информации на объекте (на всех зонах)	Текущий ремонт
7	Пути движения к объекту (от остановки транспорта)	Текущий ремонт
8.	Все зоны и участки	Капитальный ремонт + Текущий ремонт + Технические решения невозможны

* _ указывается один из вариантов (видов работ): не нуждается; ремонт (текущий, капитальный); индивидуальное решение с ТСП; технические решения невозможны – организация альтернативной формы обслуживания

4.2. Период проведения работ 2018-2019 гг. в рамках исполнения – Подпрограмма социальной поддержки инвалидов «Доступная среда муниципальной программы «Развитие социально-культурной сферы Анучинского муниципального района на 2015-2019 г.г.» в последующие годы в рамках целевых программ и планов».

4.3. Ожидаемый результат (по состоянию доступности) после выполнения работ по адаптации Обеспечение условной доступности всем категориям инвалидов и других МГН.
Оценка результата исполнения программы, плана (по состоянию доступности) ДУ

4.4. Для принятия решения требуется, не требуется (*нужное подчеркнуть*):

4.4.1. согласование на Комиссии Администрации Анучинского Муниципального района

(*наименование Комиссии по координации деятельности в сфере обеспечения доступной среды жизнедеятельности для инвалидов и других МГН*)

4.4.2. согласование работ с надзорными органами в сфере проектирования и строительства, архитектуры - нет.

4.4.3. техническая экспертиза; разработка проектно-сметной документации - нет;

- 4.4.4. согласование с вышестоящей организацией (собственником объекта) - нет;
4.4.5. согласование с общественными организациями инвалидов да;
4.4.6. другое ---

Имеется заключение уполномоченной организации о состоянии доступности объекта нет
(наименование документа и выдавшей его организации, дата) -

4.7. Информация может быть размещена (обновлена) на сайте МБОУ школы с. Анучино
(наименование сайта, портала)

5. Особые отметки

ПРИЛОЖЕНИЯ:

Результаты обследования:

- | | |
|--|----------------|
| 1. Территории, прилегающей к объекту | на <u>1</u> л. |
| 2. Входа(входов) в здание | на <u>1</u> л. |
| 3. Путей движения в здании | на <u>1</u> л. |
| 4. Зоны целевого назначения объекта | на <u>3</u> л. |
| 5. Санитарно-гигиенических помещений | на <u>1</u> л. |
| 6. Системы информации (и связи) на объекте | на <u>2</u> л. |

Результаты фотофиксации на объекте МБОУ школы с. Анучино на 5 л.

Поэтажные планы, паспорт БТИ - План-схема отдела на 1 л.

Другое (в том числе дополнительная информация о путях движения к объекту)

Руководитель рабочей группы

Директор МБОУ школы с. Анучино М.А. Шульц _____

(Должность, Ф.И.О.)

(Подпись)

Члены рабочей группы:

Заместитель директора по АХР М.Г. Подгайная _____

(Должность, Ф.И.О.)

(Подпись)

В том числе:

- Главный консультант отдела по Анучинскому муниципальному району департамента труда и социального развития Приморского края Шилин Б.А.
(Должность, Ф.И.О.) (Подпись)

- председатель районного общества инвалидов Козленко Г. П.
(Должность, Ф.И.О.) (Подпись)

- специалист отдела архитектуры и строительства администрации Анучинского муниципального района Ковальчук Т. А.
(Должность, Ф.И.О.) (Подпись)

Управленческое решение согласовано «22» _____ 01 _____ 2018 ____ г. (протокол № 1 _____)

Комиссией (название) рабочая группа _____ 22. 01. 2018 г. Утвердить паспорт _____

к Акту обследования ОСИ к паспорту доступности ОСИ № 2 ОП – 20 - 19 ____ от « 22 » января 2018 г.

І Результаты обследования:

1. Территории, прилегающей к зданию (участка)

МБОУ школы с. Анучино, ул. Лазо, 4

Наименование объекта, адрес

№ П/П	Наименование функционально-планировочного элемента	Наличие элемента			Выявленные нарушения и замечания		Работы по адаптации объектов	
		есть/нет	№ на плане	№ фото	Содержание	Значимо для инвалида (категория)	Содержание	Виды работ
1.1	Вход (входы) на территорию	есть	№2	№1	Не выявлено	-	-	-
1.2	Путь (пути) движения на территории	есть	№3	№1	Не выявлено	-	-	-
1.3	Лестница (наружная)	нет	-	-	Не выявлено	-	-	-
1.4	Пандус (наружный)	нет	-	-	Не выявлено	-	-	-
1.5	Автостоянка и парковка	нет	-	-	Не выделено парковочное место	К, О	Выделить парковочное место с нанесением контуров и установкой знака	ТР
	ОБЩИЕ требования к зоне				Выделить одно парковочное место для транспорта инвалидов на расстоянии не более 50 м от входа в здание	К, О	Выделить парковочное место с нанесением контуров и установкой знака	ТР

ІІ Заключение по зоне:

Наименование структурно-функциональной зоны	Состояние доступности* (к пункту 3.4 Акта обследования ОСИ)	Приложение		Рекомендации по адаптации (вид работы)** к пункту 4.1 Акта обследования ОСИ
		№ на плане	№ фото	
Территория, прилегающая к зданию МБОУ школы с. Анучино	ДП-В	№ 6	№ 1	Текущий ремонт

* указывается: ДП-В - доступно полностью всем; ДП-И (К, О, С, Г, У) – доступно полностью избирательно (указать категории инвалидов); ДЧ-В - доступно частично всем; ДЧ-И (К, О, С, Г, У) – доступно частично избирательно (указать категории инвалидов); ДУ - доступно условно, ВНД - недоступно **указывается один из вариантов: не нуждается; ремонт (текущий, капитальный); индивидуальное решение с ТСР; технические решения невозможны – организация альтернативной формы обслуживания

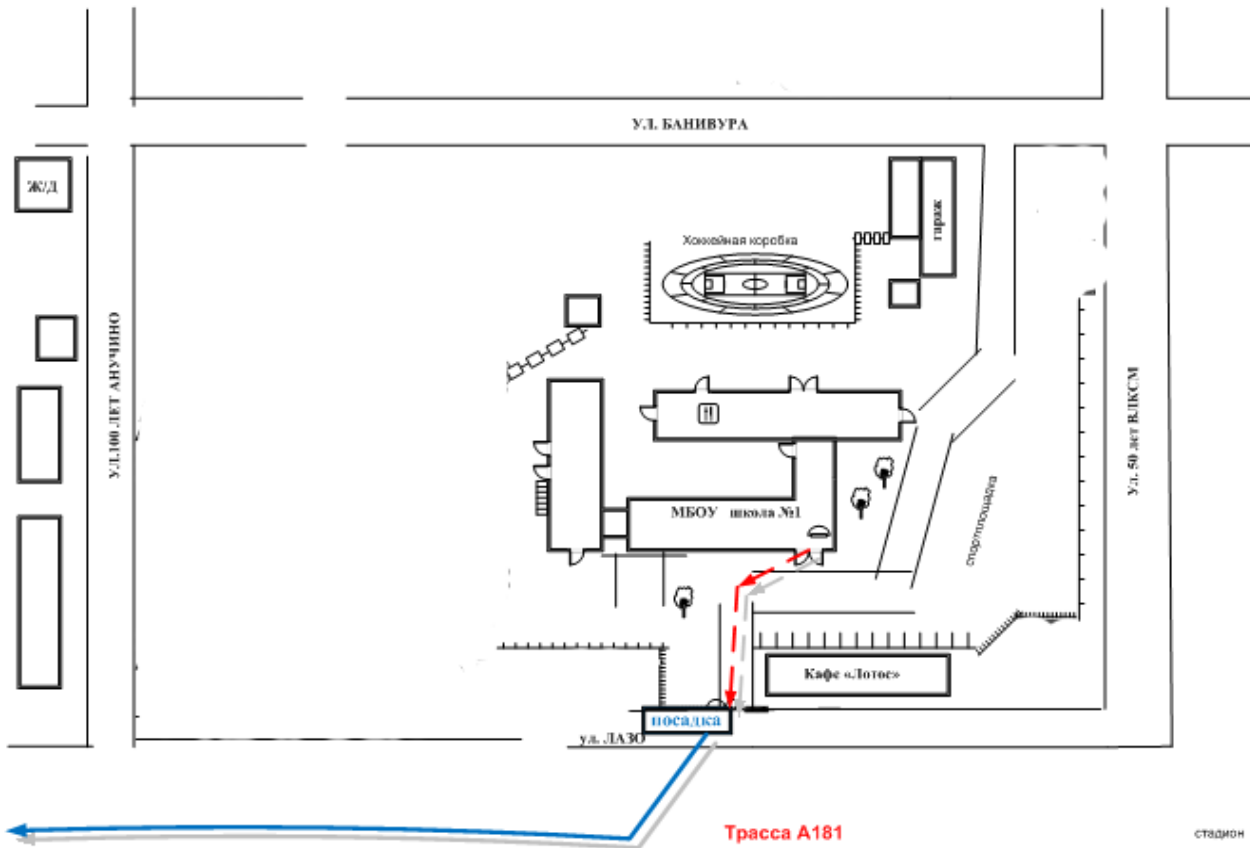
Комментарий к заключению: Доступно всем категориям инвалидов.

Фото № 1

Общий вид здания МБОУ школы с. Анучино



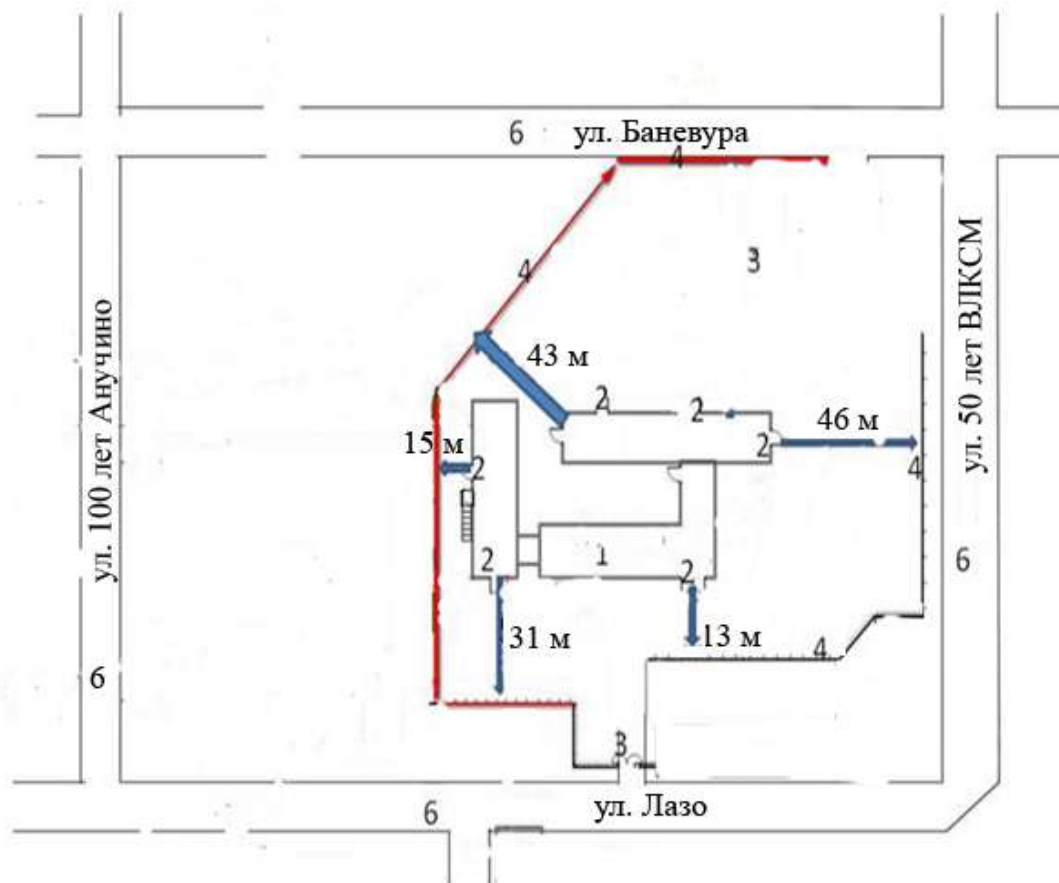
План территории МБОУ школы с. Анучино



СТАДИОН

План-схема

наименование организации(объекта): Муниципальное бюджетное общеобразовательное учреждение средняя общеобразовательная школа №1 с. Анучино
адрес: с. Анучино, ул. Лазо, 4



Пути движения к объекту (от остановки транспорта) МБОУ школы с. Анучино





Входная площадка (перед дверью) МБОУ школы с. Анучино



I Результаты обследования:
2. Входа (входов) в здание
МБОУ школы с. Анучино, ул. Лазо, 4
 Наименование объекта, адрес

№ п/п	Наименование функционально-планировочного элемента	Наличие элемента			Выявленные нарушения и замечания		Работы по адаптации объектов	
		есть/нет	№ на плане	№ фото	Содержание	Значимость для инвалидов (категория)	Содержание	Виды работ
2.1	Лестница (наружная)	есть	2	№2	Лестница в ширину более 4 м. Отсутствуют разделительные поручни.	О,С	Установка разделительных поручней	ТР
2.2	Пандус (наружный)	есть		№2	Пандус-платформа (складной)	К, О		-
2.3	Входная площадка (перед дверью)	есть	2	№2	Не выявлено			-
2.4	Дверь (входная)	есть	2	№2	Не выявлено			-
2.5	Тамбур	есть	2	№2	Дверные ручки не П - образные.		Установка П-образных ручек	ТР
	ОБЩИЕ требования к зоне				Отсутствуют разделительные поручни на лестнице. Дверные ручки не П - образные.		Установка разделительных поручней на лестнице. Установка П-образных ручек	ТР

II Заключение по зоне:

Наименование структурно-функциональной зоны	Состояние доступности* (к пункту 3.4 Акта обследования ОСИ)	Приложение		Рекомендации по адаптации (вид работы)** к пункту 4.1 Акта обследования ОСИ
		№ на плане	№ фото	
Вход в здание МБОУ школы с. Анучино	ДП-И (Г,У) ДЧ-И (С,О,К)	№2	№ 2	Текущий ремонт

* указывается: **ДП-В** - доступно полностью всем; **ДП-И** (К, О, С, Г, У) – доступно полностью избирательно (указать категории инвалидов); **ДЧ-В** - доступно частично всем; **ДЧ-И** (К, О, С, Г, У) – доступно частично избирательно (указать категории инвалидов); **ДУ** - доступно условно, **ВНД** - недоступно

**указывается один из вариантов: не нуждается; ремонт (текущий, капитальный); индивидуальное решение с ТСР; технические решения невозможны – организация альтернативной формы обслуживания

Комментарий к заключению: Вход в здание доступен полностью - категориям Г,У. Частично категориям инвалидов - С,О,К.

Фото № 2

Вход (входы) в здание МБОУ школы с. Анучино



к Акту обследования ОСИ к паспорту доступности ОСИ № 2 ОП – 20 - 19 ____ от « 22 » 01. 2018 г.

И Результаты обследования:

3. Пути (путей) движения внутри здания (в т.ч. путей эвакуации)

МБОУ школы с. Анучино, ул. Лазо,4

Наименование объекта, адрес

№ п/п	Наименование функционально-планировочного элемента	Наличие элемента			Выявленные нарушения и замечания		Работы по адаптации объектов	
		есть/нет	№ на плане	№ фото	Содержание	Значимо для инвалида (категория)	Содержание	Виды работ
3.1	Коридор (вестибюль, зона ожидания, галерея, балкон)	есть		3	Отсутствие поручней	С,О	Установка поручней	ТР
3.2	Лестница (внутри здания)	есть		3	Присутствует не везде яркая маркировка на крайних ступенях. Нет тактильной полосы. Отсутствует 2-й поручень. Перила прерывистые.	К, О, С	Тактильная полоса перед маршем, вверху и внизу. Установить 2-ой поручень. Перила не должны прерываться. Завершения вверху и внизу должны быть с не травмирующим завершением.	ТР
3.3	Пандус (внутри здания)	нет		№ 3	Приобретено устройство для межэтажной транспортировки инвалидов.	К	Приобретено устройство для межэтажной транспортировки инвалидов.	ТР
3.4	Лифт пассажирский (или подъемник)	нет			Приобретено устройство для межэтажной транспортировки инвалидов.	К	Приобретено устройство для межэтажной транспортировки инвалидов.	
3.5	Дверь	есть		№ 3	Не выявлено			
3.6	Пути эвакуации (в т.ч. зоны безопасности)	есть		3	Не выявлено			
	ОБЩИЕ требования к зоне				Не везде присутствует яркая маркировка на крайних ступенях. Нет тактильной полосы.	К,О,С	Установка тактильной полосы перед маршем, вверху и внизу. Установка 2-го	ТР

				Отсутствует 2-ой поручень на лестнице. Перила прерывистые, имеют травмирующие завершения.		поручня. Перила не должны прерываться. Завершения вверху и внизу должны быть с не травмирующим завершением.	
--	--	--	--	---	--	---	--

II Заключение по зоне:

Наименование структурно-функциональной зоны	Состояние доступности* (к пункту 3.4 Акта обследования ОСИ)	Приложение		Рекомендации по адаптации (вид работы)** к пункту 4.1 Акта обследования ОСИ
		№ на плане	№ фото	
Путь движения внутри здания МБОУ школы с. Анучино	ДП-И (К,Г,У) ДЧ-И (С,О)		№3	Текущий ремонт

* указывается: **ДП-В** - доступно полностью всем; **ДП-И** (К, О, С, Г, У) – доступно полностью избирательно (указать категории инвалидов); **ДЧ-В** - доступно частично всем; **ДЧ-И** (К, О, С, Г, У) – доступно частично избирательно (указать категории инвалидов); **ДУ** - доступно условно, **ВНД** - недоступно

**указывается один из вариантов: не нуждается; ремонт (текущий, капитальный); индивидуальное решение с ТСР; технические решения невозможны – организация альтернативной формы обслуживания

Комментарий к заключению: установка рельефной (тактильной) полосы перед маршем, вверху и внизу (ширина), реконструкция лестниц- поручней с двух сторон: на высоте, горизонтальные завершения вверху и внизу с нетравмирующим окончанием.

Фото № 3

Путь (пути) движения внутри здания (в т. ч. пути эвакуации) МБОУ школы с. Анучино











к Акту обследования ОСИ к паспорту доступности ОСИ № 2 ОП – 20 - 19 _____ от « 22 » 01 2018 г.

I Результаты обследования:

4. Зоны целевого назначения здания (целевого посещения объекта)

Вариант I – зона обслуживания инвалидов

МБОУ школы с. Анучино, ул. Лазо,4

Наименование объекта, адрес

№ п/п	Наименование функционально-планировочного элемента	Наличие элемента			Выявленные нарушения и замечания		Работы по адаптации объектов	
		есть/нет	№ на плане	№ фото	Содержание	Значимость для инвалидов (категория)	Содержание	Виды работ
4.1	Кабинетная форма обслуживания	есть		№4	Отсутствуют крючки и вешалки для костылей и тростей.	С,О	Установка крючков и вешалок для костылей и тростей	ТР
4.2	Зальная форма обслуживания	нет						
4.3	Прилавочная форма обслуживания	нет						
4.4	Форма обслуживания с перемещением по маршруту	есть						
4.5	Кабина индивидуального обслуживания	нет						
	ОБЩИЕ требования к зоне				Отсутствуют крючки и вешалки для костылей и тростей.	С,О	Установка крючков и вешалок для костылей и тростей	ТР

II Заключение по зоне:

Наименование структурно-функциональной зоны	Состояние доступности* (к пункту 3.4 Акта обследования ОСИ)	Приложение		Рекомендации по адаптации (вид работы)** к пункту 4.1 Акта обследования ОСИ
		№ на плане	№ фото	
Зона целевого посещения объекта в здании МБОУ школы с. Анучино	ДП - И (К,У,Г) ДЧ-И (О,С)		№4	Текущий ремонт

* указывается: **ДП-В** - доступно полностью всем; **ДП-И** (К, О, С, Г, У) – доступно полностью избирательно (указать категории инвалидов); **ДЧ-В** - доступно частично всем; **ДЧ-И** (К, О, С, Г, У) – доступно частично избирательно (указать категории инвалидов); **ДУ** - доступно условно, **ВНД** - недоступно

**указывается один из вариантов: не нуждается; ремонт (текущий, капитальный); индивидуальное решение с ТСР; технические решения невозможны – организация альтернативной формы обслуживания

Комментарий к заключению: Для обеспечения доступа к зоне обслуживания всех групп инвалидов необходима установка крючков и вешалок для костылей и тростей.

Фото № 4

Зона целевого назначения здания (целевого посещения объекта) МБОУ школы с. Анучино



к Акту обследования ОСИ к паспорту доступности ОСИ № 2 ОП – 20 - 19 _____ от « 22 » 01 2018 г.

I Результаты обследования:

4. Зоны целевого назначения здания (целевого посещения объекта) Вариант II – места приложения труда

Наименование функционально-планировочного элемента	Наличие элемента			Выявленные нарушения и замечания		Работы по адаптации объектов	
	есть/нет	№ на плане	№ фото	Содержание	Значимость для инвалида (категория)	Содержание	Виды работ
Место приложения труда	нет						

II Заключение по зоне:

Наименование структурно-функциональной зоны	Состояние доступности* (к пункту 3.4 Акта обследования ОСИ)	Приложение		Рекомендации по адаптации (вид работы)** к пункту 4.1 Акта обследования ОСИ
		№ на плане	№ фото	
нет				

* указывается: **ДП-В** - доступно полностью всем; **ДП-И** (К, О, С, Г, У) – доступно полностью избирательно (указать категории инвалидов); **ДЧ-В** - доступно частично всем; **ДЧ-И** (К, О, С, Г, У) – доступно частично избирательно (указать категории инвалидов); **ДУ** - доступно условно, **ВНД** - недоступно

**указывается один из вариантов: не нуждается; ремонт (текущий, капитальный); индивидуальное решение с ТСР; технические решения невозможны – организация альтернативной формы обслуживания

Комментарий к заключению: ___

к Акту обследования ОСИ к паспорту доступности ОСИ № 2 ОП – 20 - 19 ____ от « 22 »
 ____ 01 ____ 2018 г.

I Результаты обследования:

4. Зоны целевого назначения здания (целевого посещения объекта) Вариант III – жилые помещения

Наименование функционально-планировочного элемента	Наличие элемента			Выявленные нарушения и замечания		Работы по адаптации объектов	
	есть/нет	№ на плане	№ фото	Содержание	Значимость для инвалида (категория)	Содержание	Виды работ
Жилые помещения	нет						

II Заключение по зоне:

Наименование структурно-функциональной зоны	Состояние доступности* (к пункту 3.4 Акта обследования ОСИ)	Приложение		Рекомендации по адаптации (вид работы)** к пункту 4.1 Акта обследования ОСИ
		№ на плане	№ фото	
нет	нет		№4	нет

* указывается: **ДП-В** - доступно полностью всем; **ДП-И** (К, О, С, Г, У) – доступно полностью избирательно (указать категории инвалидов); **ДЧ-В** - доступно частично всем; **ДЧ-И** (К, О, С, Г, У) – доступно частично избирательно (указать категории инвалидов); **ДУ** - доступно условно, **ВНД** - недоступно

**указывается один из вариантов: не нуждается; ремонт (текущий, капитальный); индивидуальное решение с ТСР; технические решения невозможны – организация альтернативной формы обслуживания

Комментарий к заключению: ___

к Акту обследования ОСИ к паспорту доступности ОСИ № 2 ОП – 20 - 19 _____ от « 22 »
01.2018 г.

I Результаты обследования:
5. Санитарно-гигиенических помещений

МБОУ школы с. Анучино, ул. Лазо,4
Наименование объекта, адрес

№ п/п	Наименование функционально-планировочного элемента	Наличие элемента			Выявленные нарушения и замечания		Работы по адаптации объектов	
		есть/нет	№ на плане	№ фото	Содержание	Значимо для инвалида (категория)	Содержание	Виды работ
5.1	Туалетная комната	есть		№5	Информационный знак не на уровне 1,35м. Ширина дверного проема менее - 0,9м. Раковины без рычажных рукояток. Кабины не соответствуют ГОСТам. Отсутствуют крючки для костылей на высоте 120 см.	К, С	Информационный знак расположить на уровне 1,35м. Ширину дверного проема увеличить до 0,9 м. Установка кранов с рычажными рукоятками. Установка крючков. Техническое решение невозможно.	КР ТР
5.2	Душевая/ванная комната	нет						
5.3	Бытовая комната (гардеробная)	есть		№5	Не выявлено			
	ОБЩИЕ требования к зоне				Информационный знак не на уровне 1,35 м. Ширина дверного проема менее - 0,9м. Раковины без рычажных рукояток. Кабины не соответствуют ГОСТам. Отсутствуют крючки для костылей на высоте 120 см.	К, С	Информационный знак расположить на уровне 1,35м. Ширину дверного проема увеличить до 0,9 м. Установка кранов с рычажными рукоятками. Установка крючков. Техническое решение невозможно.	КР ТР

II. Заключение по зоне:

Наименование структурно-функциональной зоны	Состояние доступности* (к пункту 3.4 Акта обследования ОСИ)	Приложение		Рекомендации по адаптации (вид работы)** к пункту 4.1 Акта обследования ОСИ
		№ на плане	№ фото	

Санитарно – гигиеническое помещение	ДП – И (Г,У) ДЧ-И (С,О) ДУ (К)		№5	Капитальный ремонт; Текущий ремонт; Технические решения невозможны.
-------------------------------------	--------------------------------------	--	----	---

* указывается: **ДП-В** - доступно полностью всем; **ДП-И** (К, О, С, Г, У) – доступно полностью избирательно (указать категории инвалидов); **ДЧ-В** - доступно частично всем; **ДЧ-И** (К, О, С, Г, У) – доступно частично избирательно (указать категории инвалидов); **ДУ** - доступно условно, **ВНД** - недоступно

**указывается один из вариантов: не нуждается; ремонт (текущий, капитальный); индивидуальное решение с ТСП; технические решения невозможны – организация альтернативной формы обслуживания

Комментарий к заключению: санитарно – гигиеническое помещение и бытовая комната (гардеробная) доступно частично избирательно.

Фото № 5

Санитарно – гигиенические помещения МБОУ школы с. Анучино



к Акту обследования ОСИ к паспорту доступности ОСИ № 2 ОП – 20 - 19 ____ от « 22 »
 ____ 01 ____ 2018 г.

I Результаты обследования:
6. Системы информации на объекте

МБОУ школы с. Анучино, ул. Лазо, 4
 Наименование объекта, адрес

№ п/п	Наименование функционального-планировочного элемента	Наличие элемента			Выявленные нарушения и замечания		Работы по адаптации объектов	
		есть/нет	№ на плане	№ фото	Содержание	Значимость для инвалида (категория)	Содержание	Виды работ
6.1	Визуальные средства	есть		№ 6				
6.2	Акустические средства	нет			Отсутствие селекторного оповещения	С	Установка селекторного оповещения	ТР
6.3	Тактильные средства	нет			Отсутствуют тактильные средства в местах движения и получения услуги	С	Разместить тактильные средства в местах движения и получения услуги	ТР
	ОБЩИЕ требования к зоне				Системы средств информации и сигнализации об опасности, размещаемые в помещениях, предназначенных для пребывания всех категорий инвалидов и на путях их движения, д.б. комплексными и предусматривать визуальную, звуковую и тактильную информацию с указанием движения и получения мест услуги.	С	Оборудовать в соответствии с нормативом.	ТР

Итоговое заключение по зоне:

Наименование структурно-	Состояние доступности* (к пункту 3.4 Акта обследования)	Приложение		Рекомендации по адаптации (вид работы)** к пункту 4.1 Акта
		№ на плане	№ фото	

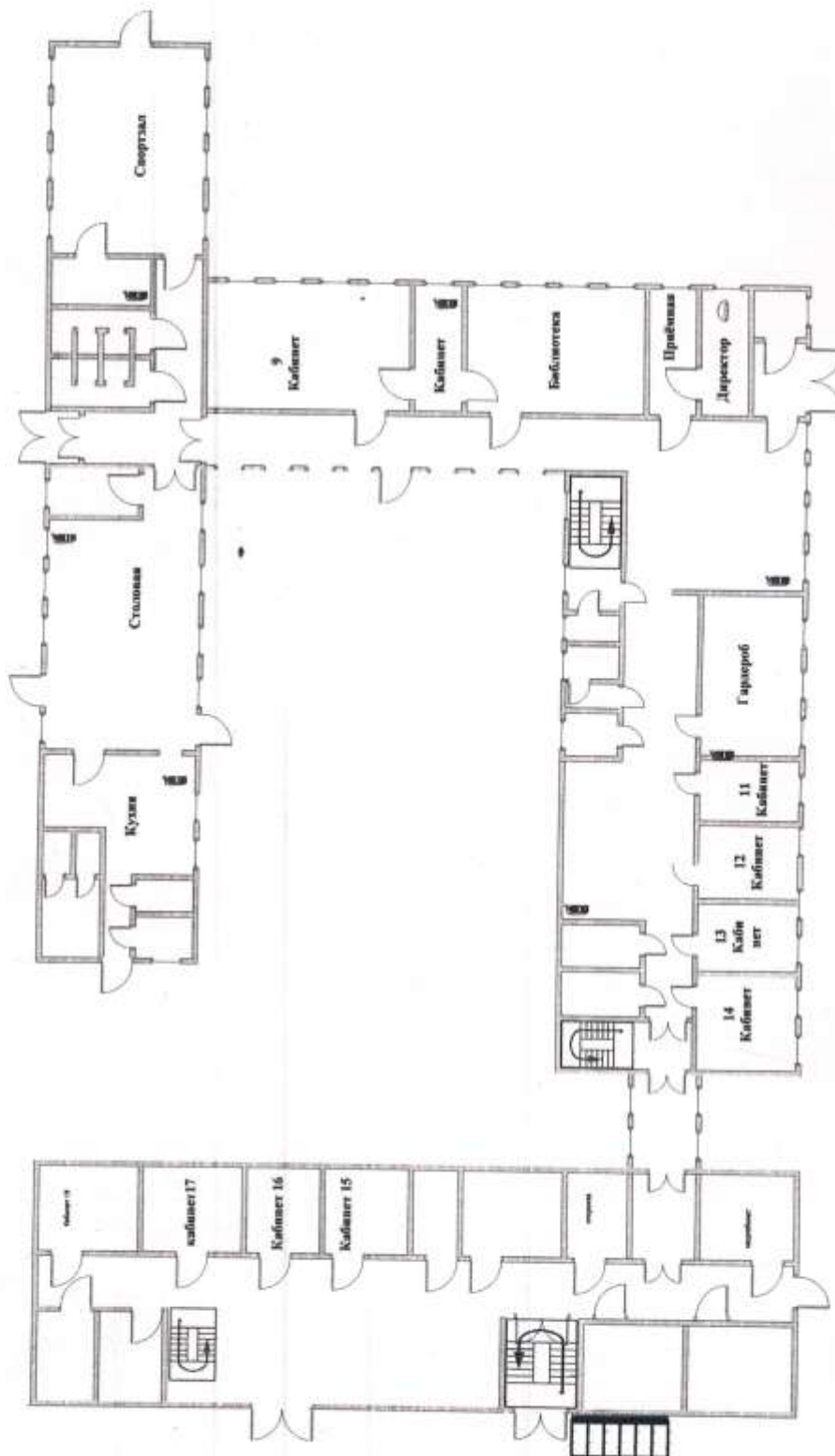
функциональной зоны	ОСИ)			обследования ОСИ
Система информации на объекте: МБОУ школа с. Анучино	ДП-И (О,У, Г) ДЧ -И (К) ДУ (С)		№6	Текущий ремонт

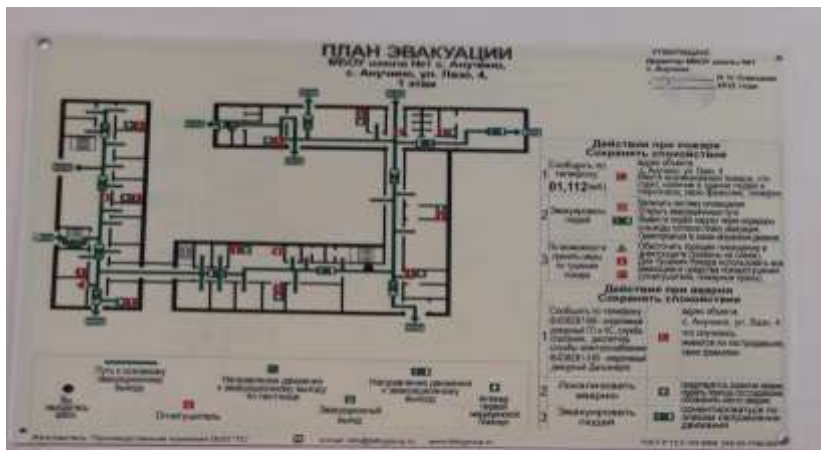
* указывается: **ДП-В** - доступно полностью всем; **ДП-И** (К, О, С, Г, У) – доступно полностью избирательно (указать категории инвалидов); **ДЧ-В** - доступно частично всем; **ДЧ-И** (К, О, С, Г, У) – доступно частично избирательно (указать категории инвалидов); **ДУ** - доступно условно, **ВНД** - недоступно

**указывается один из вариантов: не нуждается; ремонт (текущий, капитальный); индивидуальное решение с ТСР; технические решения невозможны – организация альтернативной формы обслуживания

Комментарий к заключению: При выполнении всех рекомендаций и запланированных работ, объект будет доступен всем группам инвалидов и других маломобильных групп населения.

План 1-го этажа МОУ Школа №1 с. Анучино
со схемой расстановки сил и средств, с отображением схем прокладки, диаметра и давления во внутренних водопроводных сетях





ИНСТРУКЦИЯ

по действиям персонала школы при возникновении чрезвычайной ситуации

УТВЕРЖАЮ
Директор МБОУ школа №1
с. Анучино
И. В. Сидорова
14.10.2014 года

1. ЦЕЛЬ ИНСТРУКЦИИ

Целью данной инструкции является обеспечение безопасности жизни и здоровья персонала школы при возникновении чрезвычайной ситуации.

2. ОБЛАСТЬ ПРИМЕНЕНИЯ

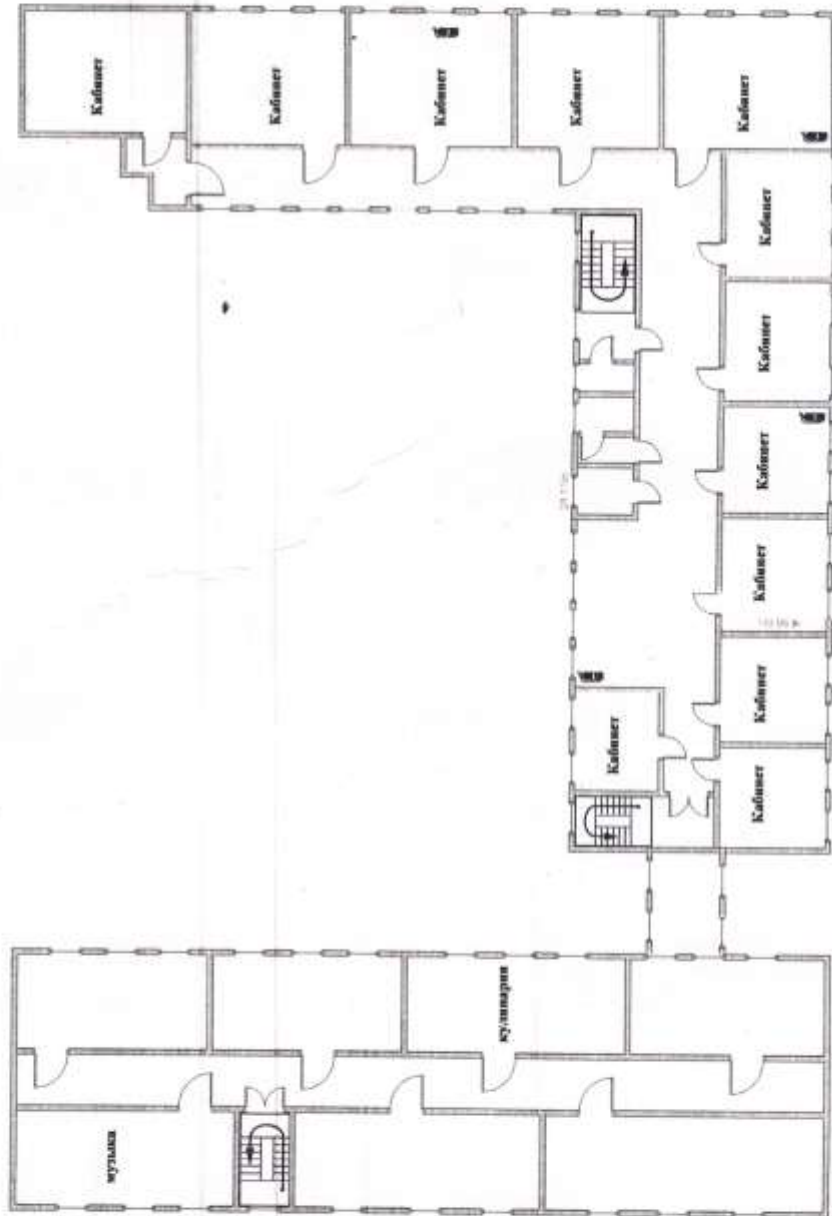
Данная инструкция применяется всеми сотрудниками школы при возникновении чрезвычайной ситуации.

3. ОБЩИЕ ПОЛОЖЕНИЯ

При возникновении чрезвычайной ситуации персонал школы должен действовать в соответствии с данной инструкцией.



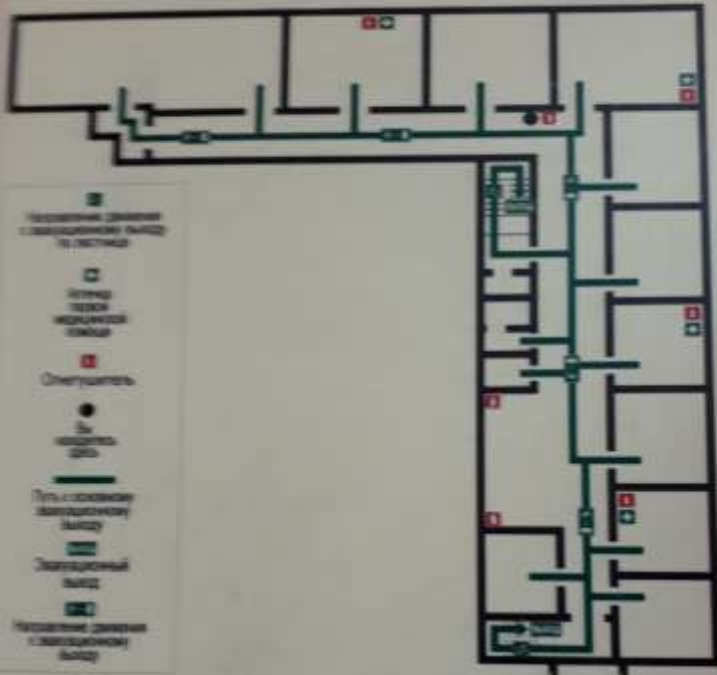
План 2-го этажа МОУ Школа №1 с. Анучно
со схемой расстановки сил и средств, с отображением схем прокладки, диаметра и давления во внутренних водопроводных сетях



ПЛАН ЭВАКУАЦИИ

МБОУ школа №1, с. Алучино,
с. Алучино, ул. Лазо, 4,
2 этаж

УТВЕРЖДЕНО
Директор МБОУ школа №1
с. Алучино
И. И. Сидорова
2012 год



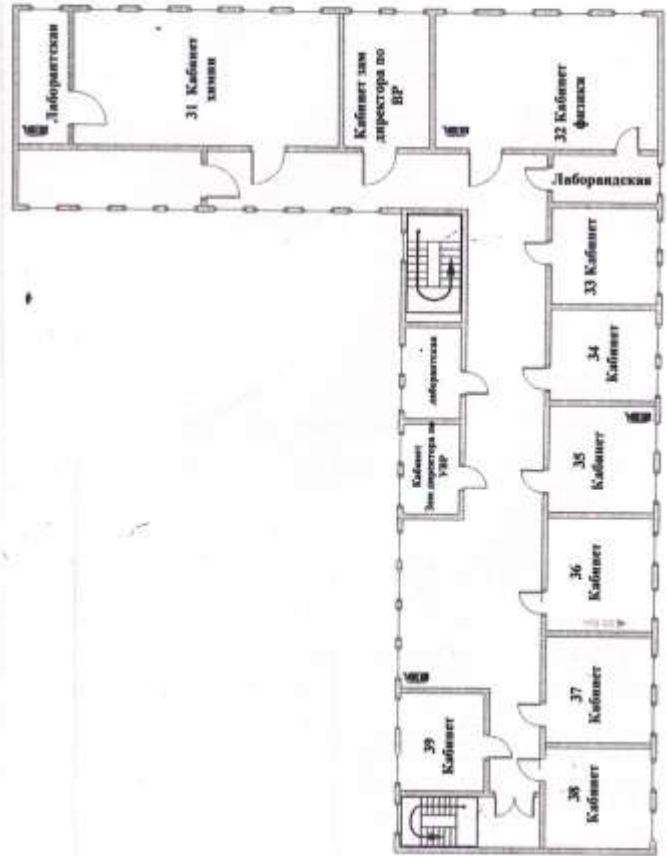
Действия при пожаре Сохранить спокойствие

- | | | |
|--------------------------------------|--|--|
| Сообщить по телефону: 01, 112 (дет.) | <ul style="list-style-type: none"> 1. Сообщить по телефону: 01, 112 (дет.) 2. Эвакуировать людей 3. По возможности принять меры по тушению пожара | <ul style="list-style-type: none"> 1. Сообщить по телефону: 01, 112 (дет.) 2. Эвакуировать людей 3. По возможности принять меры по тушению пожара |
|--------------------------------------|--|--|

Действия при аварии Сохранить спокойствие

- | | | |
|--------------------------------------|--|--|
| Сообщить по телефону: 01, 112 (дет.) | <ul style="list-style-type: none"> 1. Сообщить по телефону: 01, 112 (дет.) 2. Эвакуировать людей 3. По возможности принять меры по тушению пожара | <ul style="list-style-type: none"> 1. Сообщить по телефону: 01, 112 (дет.) 2. Эвакуировать людей 3. По возможности принять меры по тушению пожара |
|--------------------------------------|--|--|

План 3-го этажа МБОУ школы №1 с. Анучино



ПЛАН ЭВАКУАЦИИ
 МБОУ школа №1 с. Анучино,
 с. Анучино, ул. Лаза, 4,
 3 этаж

УТВЕРЖДАЮ
 Директор МБОУ школы №1
 с. Анучино
 М. Н. Спещков
 2012 года



- Направление движения к эвакуационному выходу по лестнице
- Алтарь первая медицинская помощь
- Огнетушитель
- Вы находитесь здесь
- Путь к основному эвакуационному выходу
- Эвакуационный выход
- Направление движения к эвакуационному выходу

Действия при пожаре
 Сохранять спокойствие

- | | |
|---|---|
| <p>Сообщить по телефону:
 01,112(об.)</p> <p>2 Эвакуировать людей</p> <p>3 По возможности принять меры по тушению пожара</p> | <p>адрес объекта: с. Анучино, ул. Лаза, 4
 Место возникновения пожара, что горит, наличие в здании людей и персонала, свою фамилию, телефон</p> <p>Выключить систему освещения.
 Открыть эвакуационные пути.
 Вынести людей наружу через коридоры и выходы согласно плану эвакуации.
 Ориентироваться по знакам направления движения.</p> <p>Обесточить горящее помещение в электросети (указаны на схеме).
 Для тушения пожара использовать все имеющиеся средства пожаротушения (огнетушители, пожарные краны).</p> |
|---|---|

Действия при аварии
 Сохранять спокойствие

- | | |
|--|--|
| <p>Сообщить по телефону:
 84230297-006 - оперативный дежурный ГО и ЧС, служба спасения, диспетчер службы электрообеспечения
 84230291-380 - оперативный дежурный Дальэнерго</p> <p>2 Локализовать аварию</p> <p>3 Эвакуировать людей</p> | <p>адрес объекта: с. Анучино, ул. Лаза, 4
 что случилось, имеются ли пострадавшие, свою фамилию</p> <p>предпринять меры по ликвидации аварии, оказать помощь пострадавшим, обозначить место аварии</p> <p>ориентироваться по знакам направления движения</p> |
|--|--|